



有限会社 和泉測量

所在地 〒377-0003群馬県渋川市八木原1374番地
TEL 0279-24-6484
FAX 0279-25-0255
<http://www.izumi-sokuryou.co.jp/>

会社概要 平成 1年 6月 会社設立
平成 5年 4月 本社移転（現在地へ）
平成10年10月 GIS導入
平成17年11月 3Dレーザスキャナ導入

営業品目 一般公共測量・起工測量・開発測量
各種調査観測・土木設計・登記支援
GISデータ整備構築
3Dレーザスキャナ計測及びデータ解析

加盟団体 社団法人日本測量協会（代表者加盟）
NPO法人全国GIS技術研究会（GIS学会加盟）
関東甲信越東海GIS技術研究会
渋川市測量設計業協会



次世代に誇れる国土の情報基盤整備！ それが私達のモットーです。



有限会社 和泉測量

<http://www.izumi-sokuryou.co.jp/>

GIS(地理情報システム)

地理情報システム (GIS : Geographic Information System) とは、地理的位置を手がかりに、位置に関する情報を持ったデータ (空間データ) を総合的に管理・加工し、視覚的に表示し、高度な分析や迅速な判断を可能にする技術のことである。

簡単に言えば、パソコンを使い「地図に情報をリンクすること」で、紙地図や台帳だけでは到底考えられなかった便利な使い方 (高度な分析や判断) ができるようになります! という事です。



GISの基本

GISでは、点・線・面・線の端などの認識を持ったベクトルデータと呼ばれる図面をレイヤーに分けて利用します。リンクされるデータベースは、ExcelやAccessなどの台帳と言っても良いでしょう。この両方を必要な要素に分けて相互にリンクを張ればGISの完成です。

GISには専用ソフト (エンジン) が必要です。無料ソフトやウン千円~百万円以上のものであります。ご予算や目的に応じお選び下さい。

官公庁さんの場合は、膨大な情報を複数の部署が別々に使っています。単独GISの運用が熟してきましたら、ぜひ統合型GISへの移行をお勧めします。

様々な活用事例

活用事例を上げればきりがありません。土地・建物・川・農林業・地下埋設物・防犯・福祉・災害・事故・施設・工場・様々な統計データ・営業活動・etc、

身の回りで、情報の管理や整理活用で困っていることがあったらGISを思い出して下さい。もう、紙地図に色塗りしている時代ではありません。



GISデータ整備の注意点

GISのデータ整備構築を業者に委託する場合は近くの業者をお選び下さい。なぜなら、データは日々変化している生き物だからです。古いデータのままで高度な分析も迅速な判断も不可能になってしまいます。GISデータのリアルタイム更新には、どうしても地元業者の「地の利」が欠かせません。

3Dレーザスキャナ計測

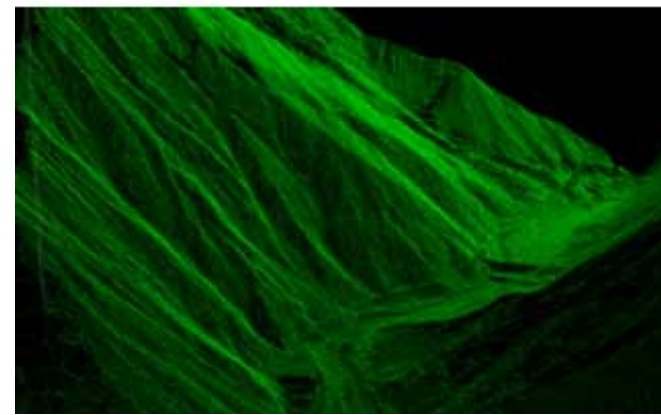
山岳地の計測風景



都会の計測風景



鳥瞰図



サーフェスモデル



各種点群データ (RGB)



当社が、リーグルLMS-Z420iを導入したのは平成17年11月のことです (県内でこの機器を保有しているのは弊社のみ、全国でも十数台?)。測定精度±1cm・測定スピード8000~11000点/秒・測定距離600~800mの点データ (XYZ) を360°全周を一挙に取得することができます。

また、雨の中での168時間 (7日間×24時間) 連続観測という実績があり耐久性と防水性に優れたボディを立証しています。

豊富な計測経験と3Dスキャナ技術における開拓者からの手ほどきにより、現場に適応した測量技術とスキャナ計測手法においては誰にも引けをとらないスキル (高品質なデータ取得) を有していると自負しております。

当社の計測実績

地震による地すべり地や被災道路及び損壊家屋	老朽化モルタル吹付け斜面	大学構内やモデルルーム
ダム湖底の計測	渓谷 (L=2.6km)	遺跡・テーマパーク
河岸崩落地及び河川の砂州	橋・橋脚	産業廃棄物処理施設

対象物の三次元データを一網打尽に取得してしまう「3Dレーザスキャナ」貴方も一度、その威力を体験してみませんか?。いつでも、計測体験の依頼にお答えしています。(同業他社からの依頼も歓迎します)